

Como obter o Microsoft Office 365 ProPlus para seu computador, *tablet* ou *smartphone*

Prezados.

A UNIUBE/Sociedade Educacional Uberabense estabeleceu uma parceria com a Microsoft para fornecer, **SEM CUSTO**, o *software* Microsoft Office 365 ProPlus para uso pessoal dos nossos alunos e colaboradores. Este *software* reúne os programas Word, Excel e PowerPoint, dentre outros. O benefício da parceria poderá ser utilizado durante a oferta do programa pelos alunos matriculados e pelos colaboradores da Sociedade Educacional Uberabense de Uberaba e Uberlândia.

Este benefício permite o acesso às licenças legítimas e mais recentes do Microsoft Office 365 ProPlus e a instalação do programa em até 5 computadores (PC's ou Macs), *tablets* e *smartphones* compatíveis.

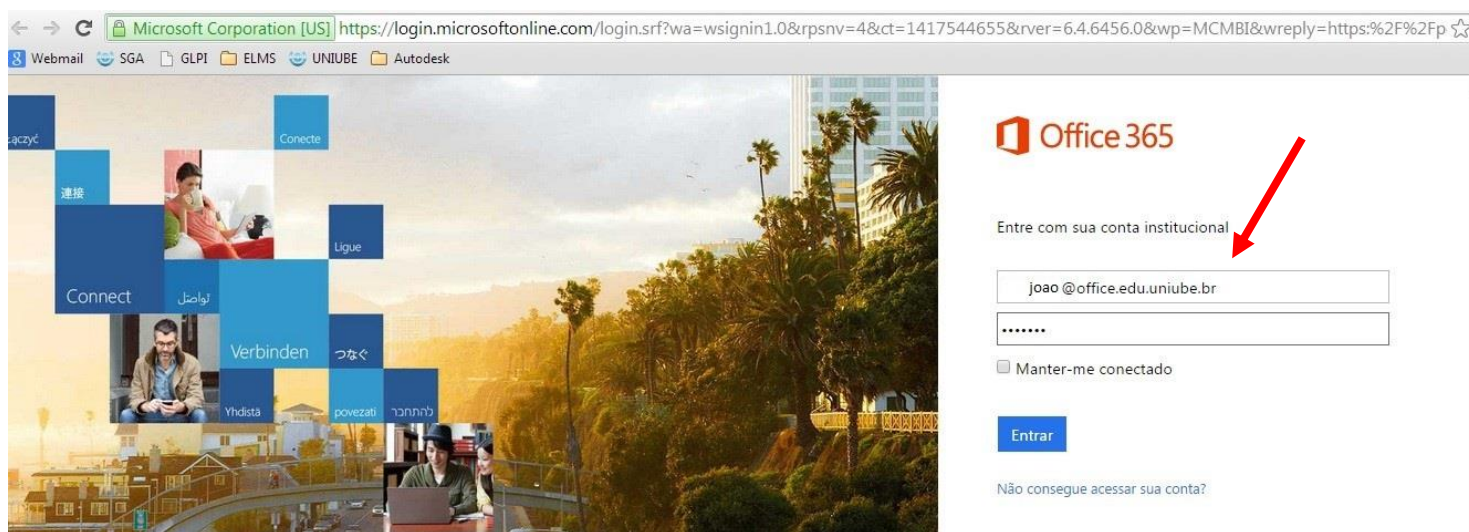
Para obter gratuitamente a licença do Microsoft Office 365 ProPlus, acesse o [Portal Office 365](#) e siga as instruções para *download*. O acesso ao portal é realizado com as credenciais de acesso da rede wi-fi ou da rede dos laboratórios de informática (LIAE), no formato **usuárioliae** + @office.edu.uniube.br. **Exemplo:** o professor que acessa a rede do LIAE ou WIFI-UNIUBE2 com o nome de usuário **joao** deverá acessar o Portal Office 365 com o usuário joao@office.edu.uniube.br. E o aluno que acessa a rede do LIAE ou Wifi-Uniube com o seu RA como usuário, deverá acessar com o usuário SeuRA@office.edu.uniube.br

A senha é a mesma utilizada no LIAE e na rede WIFI da Uniube (se houver problemas no acesso, o docente e ou discente deverá ir até o LIAE para redefinir a senha. No Campus Aeroporto: Bloco Y, sala 19. Em Uberlândia, no Campus Rondon, sala CR 119). Os demais colaboradores poderão criar uma senha de acesso específica para acesso ao programa; basta dirigir-se ao LIAE para receber as orientações.

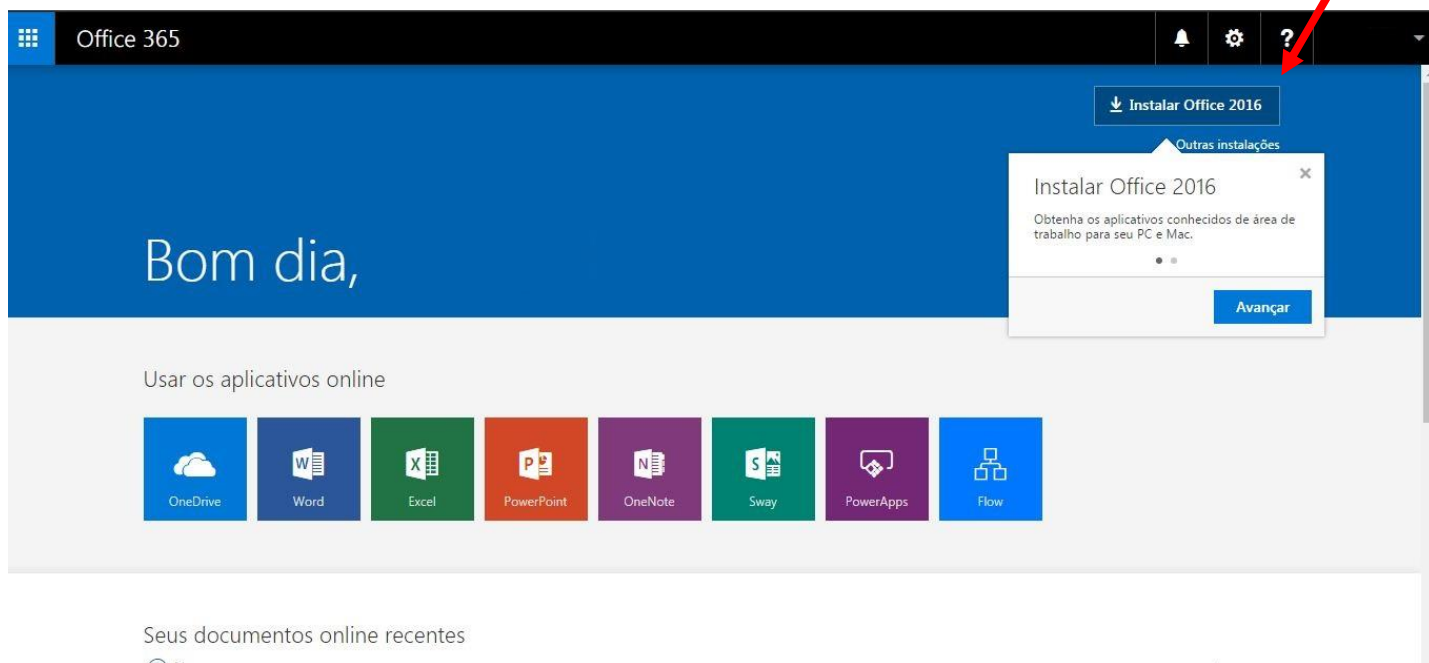
Com o usuário e senha configurados, basta seguir as orientações:

Passo-a-passo para instalar o Microsoft Office em um dispositivo:

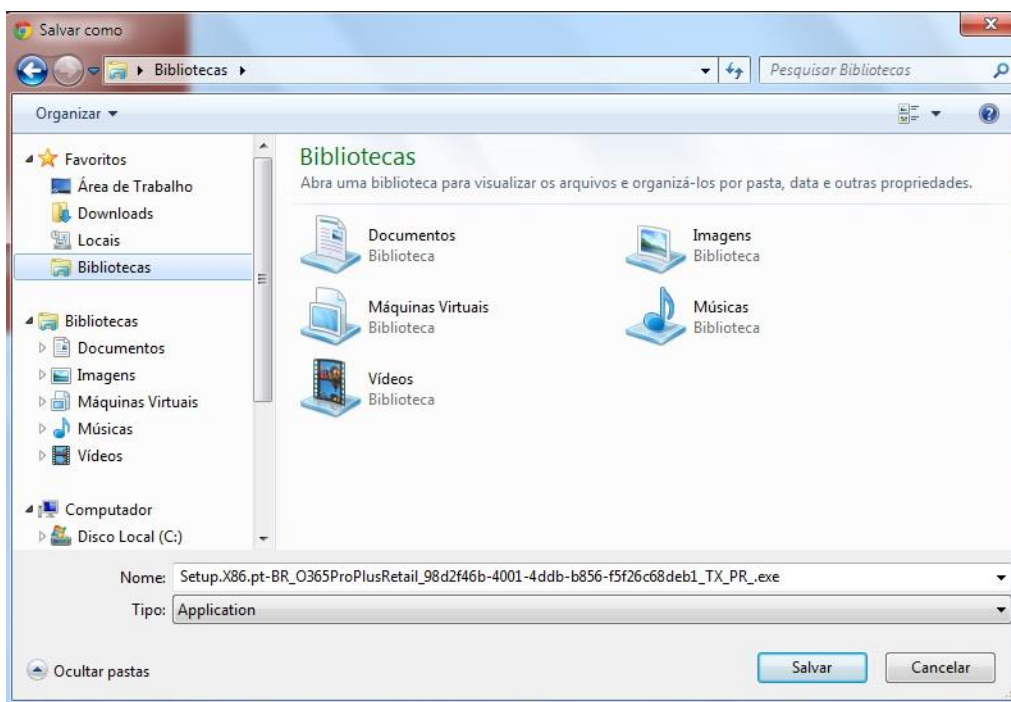
- 1) Acesse o [Portal Office 365](https://portal.office365.com)



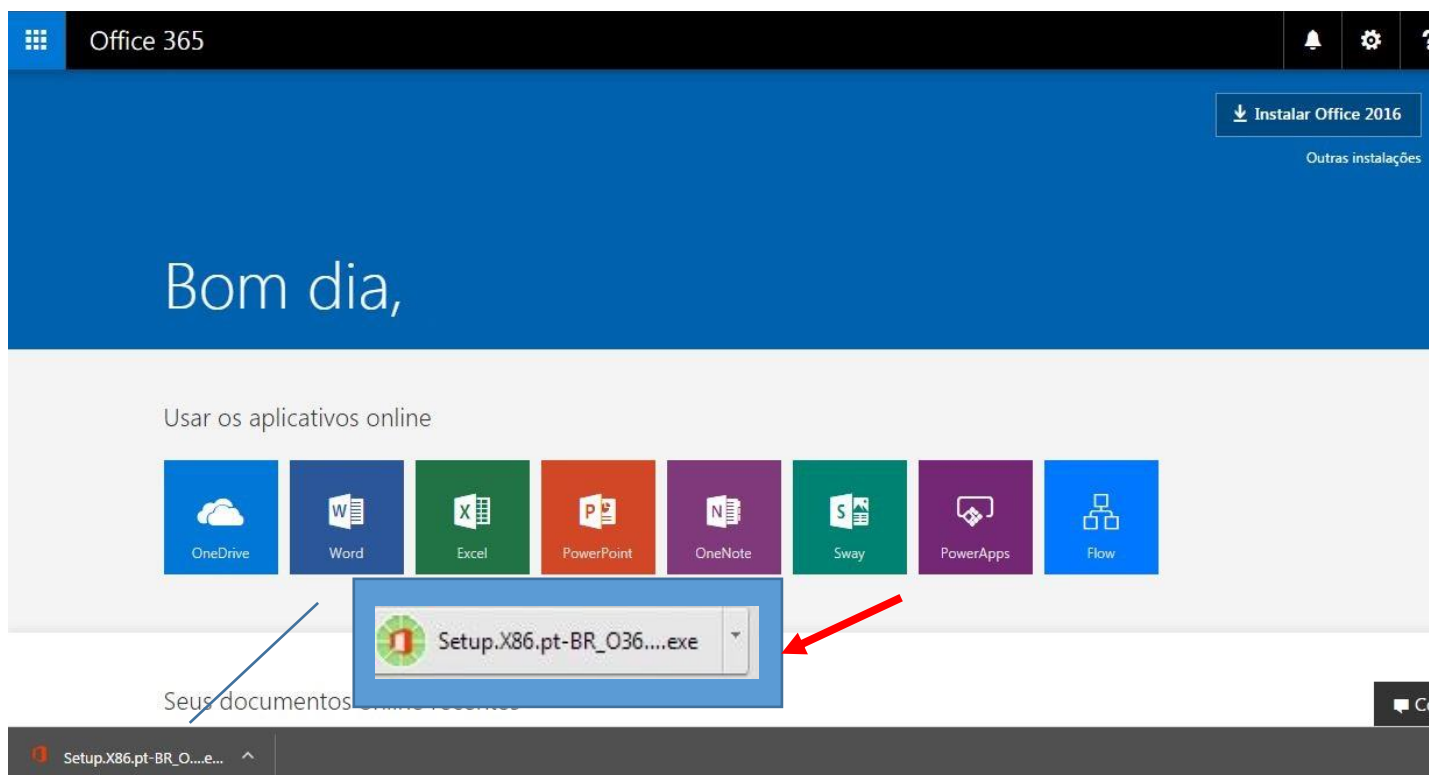
- 2) Antes de iniciar a instalação, certifique-se que não tenha nenhuma outra versão dos aplicativos do pacote Office instalados em seu dispositivo. Clique em "Instalar Office 2016":



3) Se necessário, selecione o local onde o arquivo de instalação será salvo e clique em “Salvar”;



4) Execute o arquivo que foi baixado;



- 5) Quase pronto. O pacote completo do Microsoft Office 365 ProPlus será instalado no seu dispositivo.



- 6) Pronto. Clique em “Avançar” e comece a utilizar todos recursos do pacote Microsoft Office 365 ProPlus.



Em caso de dúvidas, entre em contato com o departamento de TI para obter suporte. Através do e-mail liae@uniube.br ou ramais 8837 (Uberaba) e 5623 (Uberlândia).

Ativação do Microsoft Office 365 ProPlus

A ativação ocorre automaticamente na primeira vez em que o Microsoft Office 365 ProPlus é executado. Para isso, é exigida conexão com a Internet.

Todos os dias ou a cada vez em que o usuário faz *logon* em seu computador, ocorre uma conexão ao Serviço de Ativação e Validação da Microsoft para confirmar o status de licença e manter o uso da chave do produto. O Microsoft Office funciona perfeitamente desde que o dispositivo seja conectado à Internet pelo menos uma vez a cada 30 dias. Se o aparelho permanecer *offline* além desse período, o Microsoft Office entra no modo de funcionalidade reduzida até a próxima vez em que o dispositivo for conectado à Internet. Para obter o funcionamento integral do Microsoft Office novamente, basta conectar o dispositivo à Internet e aguardar a reativação da chave pelo Serviço de Ativação e Validação da Microsoft.

Devido aos recursos de ativação on-line, o Microsoft Office 365 ProPlus não funcionará em computadores completamente desconectados da Internet.

Importante: você poderá usufruir deste benefício enquanto colaborador da Sociedade Educacional Uberabense*.

Mais informações sobre a parceria: [Office.com/GetOffice365](https://office.com/GetOffice365)

*não se aplica a colaboradores licenciados.